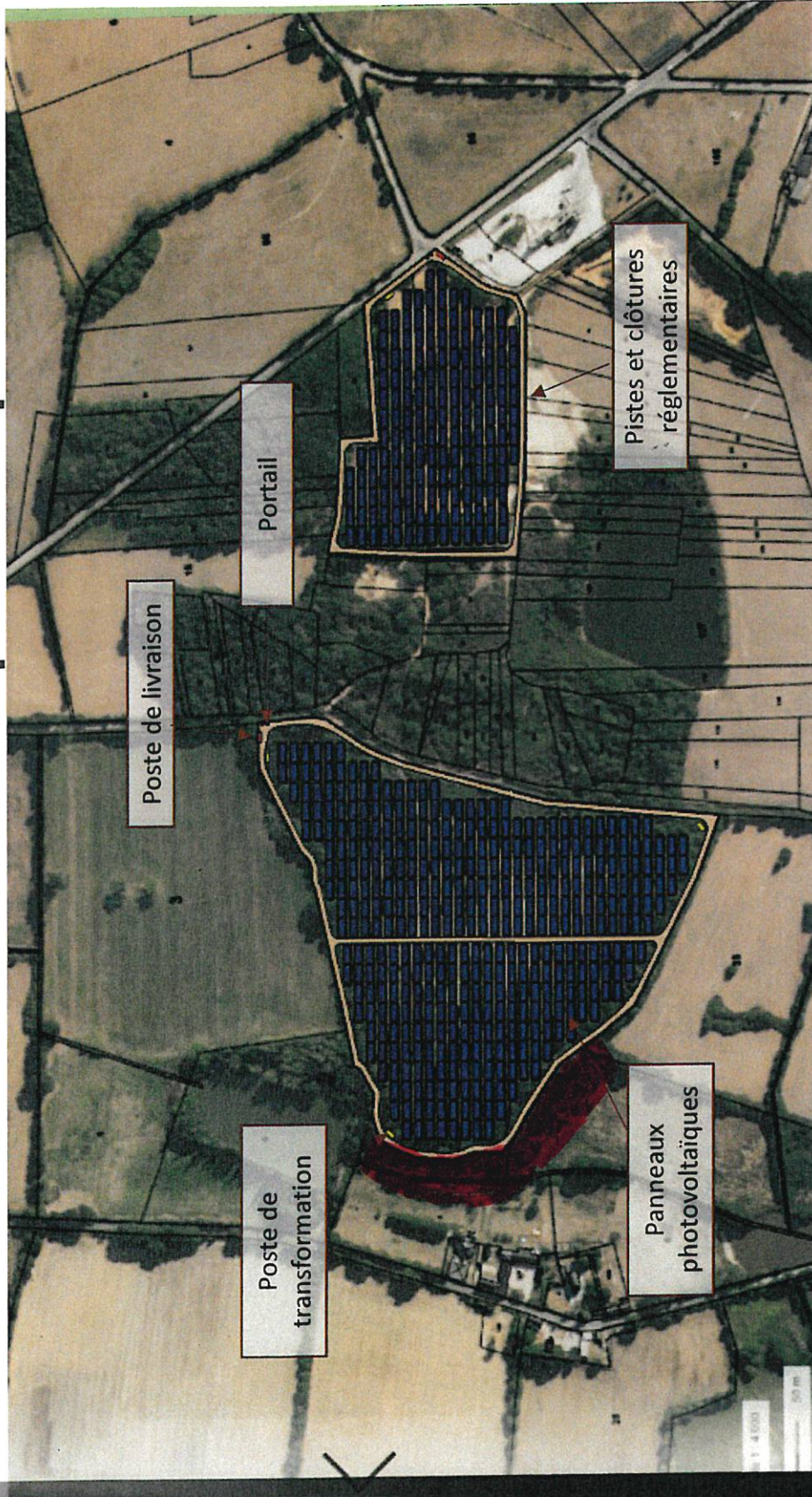


Implantation prévisionnelle



Une puissance photovoltaïque d'environ
8,7 MWC
sur une surface clôturée d'environ **9,4 ha**

Soit une production annuelle d'environ
9 413 MWh
qui représente la consommation d'environ
4 406 personnes (avec chauffage) soit environ
30 % de la population de la communauté de
commune de Nozay