

# UNE FORÊT COMESTIBLE

## À LA GRIGONNAIS

SEPTEMBRE 2022



# 2 STRUCTURES ACCOMPAGNANTES

Les  
Jardins  
de Rhin

- PAYSAGES COMESTIBLES -

## **LE JARDIN-FORÊT**

PLANTATION MULTI-ÉTAGÉE  
DE PLANTES VIVACES  
COMESTIBLES



# 2 STRUCTURES ACCOMPAGNANTES



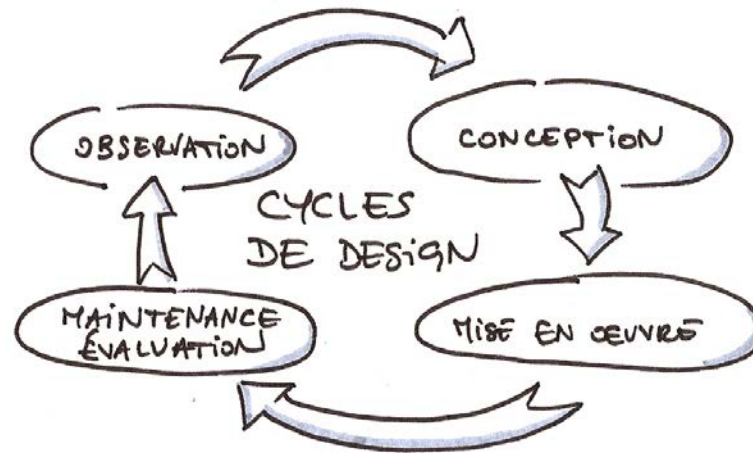
## **LES MINI-FORÊTS**

30 ESSENCES D'ARBRES  
PLANTÉS DE FAÇON DENSE  
POUR UN MAXIMUM  
DE BIODIVERSITÉ



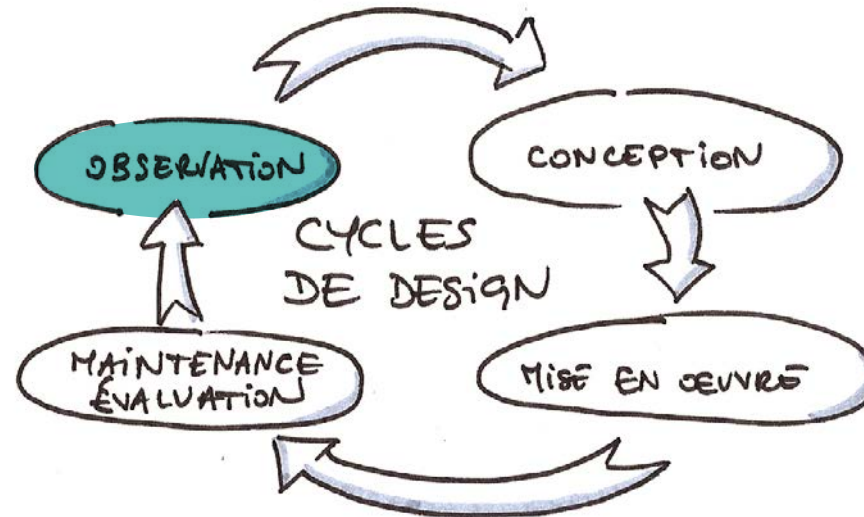


# PROCESSUS DE DESIGN



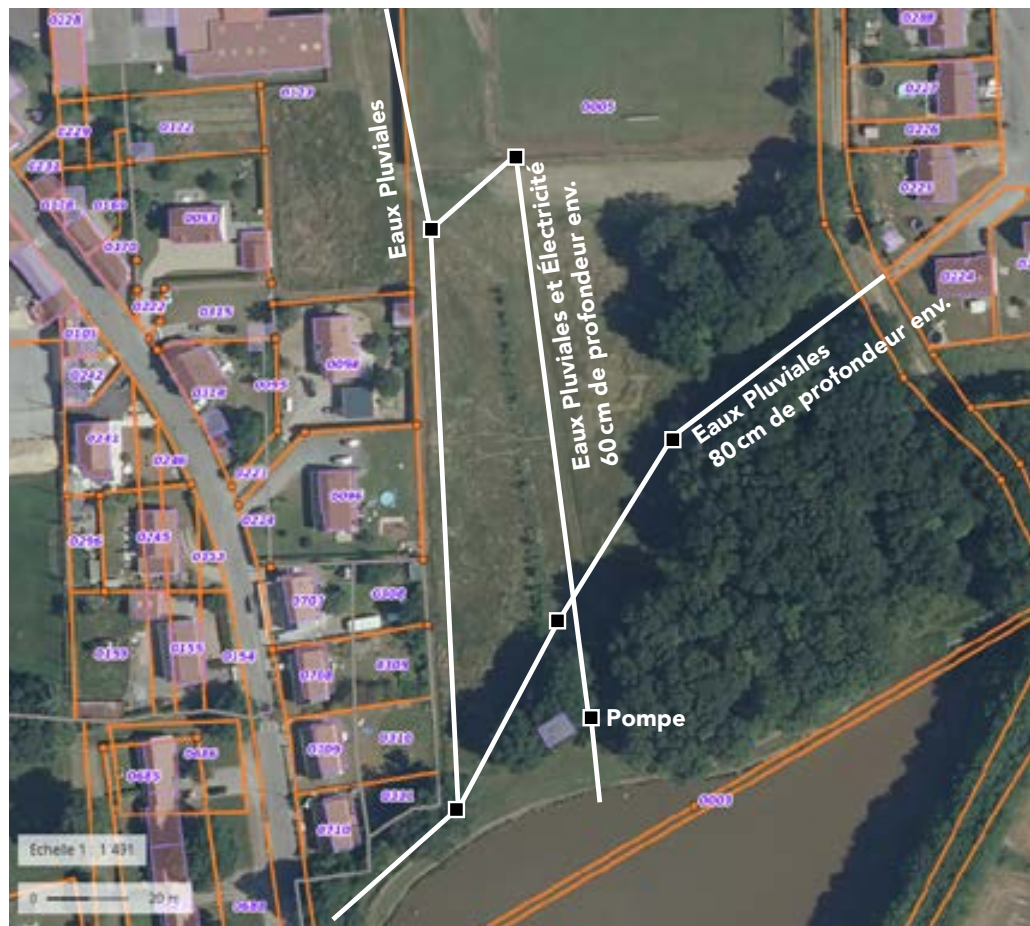
# 1-PHASE D'OBSERVATION

MAI 2022



# LES RÉSEAUX

Eaux Pluviales, Électricité

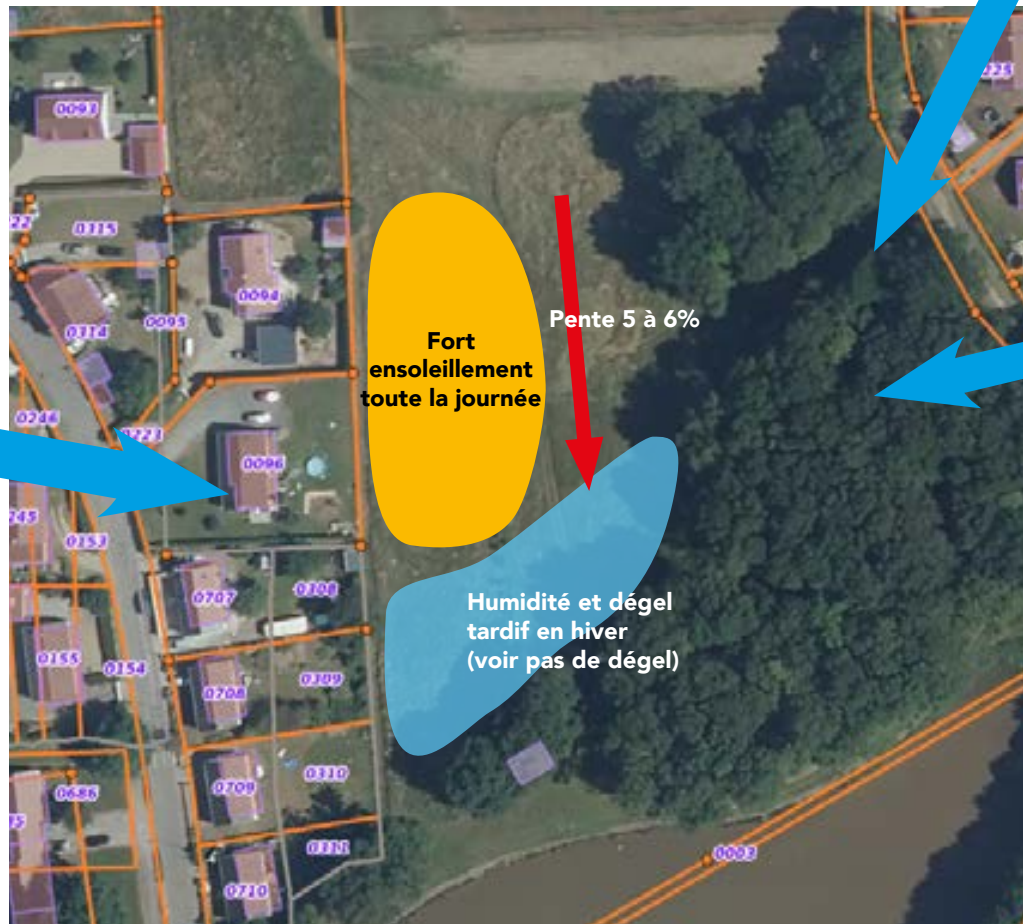


■ Regards des services  
Eaux Pluviales et Électricité

# MICROCLIMATS ET TOPOGRAPHIE

HUMIDITÉ, GEL, VENTS DOMINANTS, SOLEIL

Vent dominant  
d'ouest (tempête  
récente qui a cassé  
les cimes des  
chênes)



Vents fréquents Est  
Nord-Est

Fort  
ensoleillement  
toute la journée

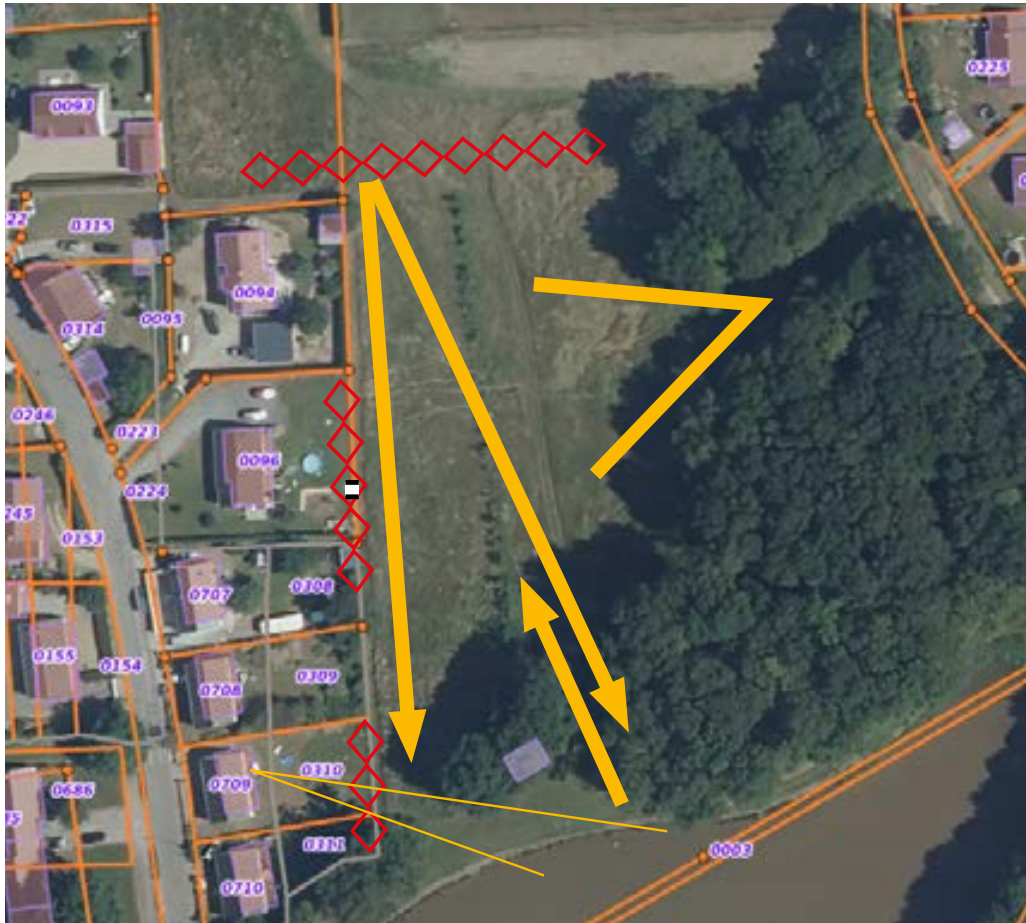
Pente 5 à 6%

Humidité et dégel  
tardif en hiver  
(voir pas de dégel)



# LES VUES

À CONSERVER OU À MASQUER



- Voir l'étang le plus possible
- Vue de la prairie depuis l'étang
- Vue de la prairie en arrivant du lotissement



- Voisinage, arrière de jardin, question à explorer
- Potentiel complexe sportif dans le futur

# LES CHEMINEMENTS ET USAGES ACTUELS

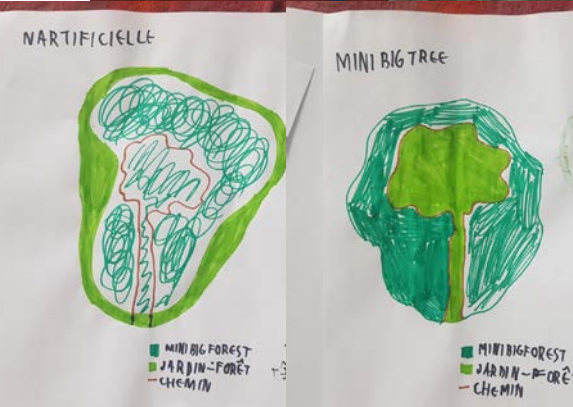


➔ Cheminements très liés à l'activité de l'acrobranche situé dans l'espace boisé + accès à l'étang

## LES USAGES

- Brocante
- Fête de l'école
- Feu d'artifice
- Cross des enfants
- Concours de pêche à l'étang
- Tournois de foot (sur le haut du terrain)
- Olympiades potentielles ?

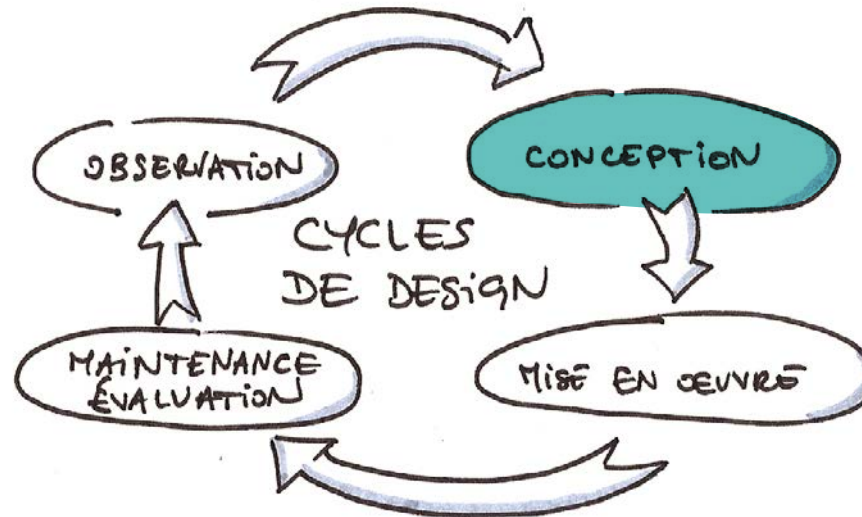
# AVEC LES ENFANTS...



# ...ET LES ADULTES

# 2-PHASE DE CONCEPTION

MAI 2022



# AVEC LES ENFANTS...



# ...ET LES ADULTES

# LES GRANDS AXES

## LIEN SOCIAL & PARTAGE

- Lieu de rencontre (agora)
- Ateliers pédagogiques, partage de savoirs



## LIEU DE DÉTENTE, DE CALME, DE BIEN-ÊTRE

- Espace repos
- Observatoire



## DÉCOUVERTE SENSORIELLE PAR LES PLANTES

- Labyrinthe au cœur du végétal, chemin sensoriel pieds nus, fleurs et couleurs, goûter...



## BIODIVERSITÉ ET GESTION DE L'EAU

- Tour d'hirondelle
- Mare, baissières



# PLAN DIRECTEUR

## SYNTHÈSE DES ATELIERS

### MARE

ZONE D'OBSERVATION  
TOUR D'HIRONDELLES

### JARDIN-FORÊT

2 ARBRES MAJEURS (PACANIERS)  
12 FRUITIERS  
135 ARBUSTES ET PETITS FRUITS  
469 PETITES VIVACES ET COUVRE-SOL

### MINI BIG LABYRINTHE

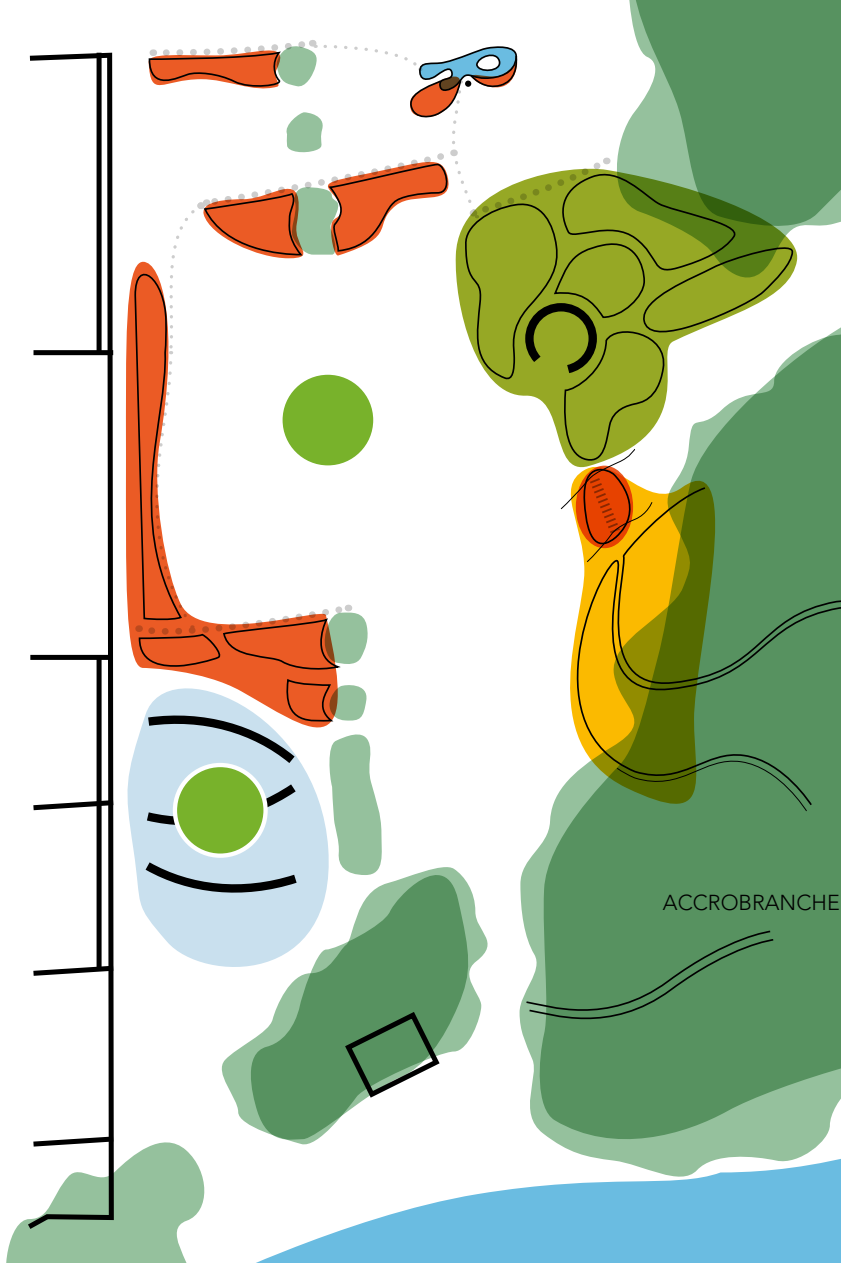
AGORA  
DÉAMBULATION VÉGÉTALE  
1200 ARBRES ET ARBUSTES  
30 ESSENCES DIFFÉRENTES

### PARCOURS SENSORIEL

CHEMIN PIEDS NUS  
TUNNEL

### ZONE DE REPOS

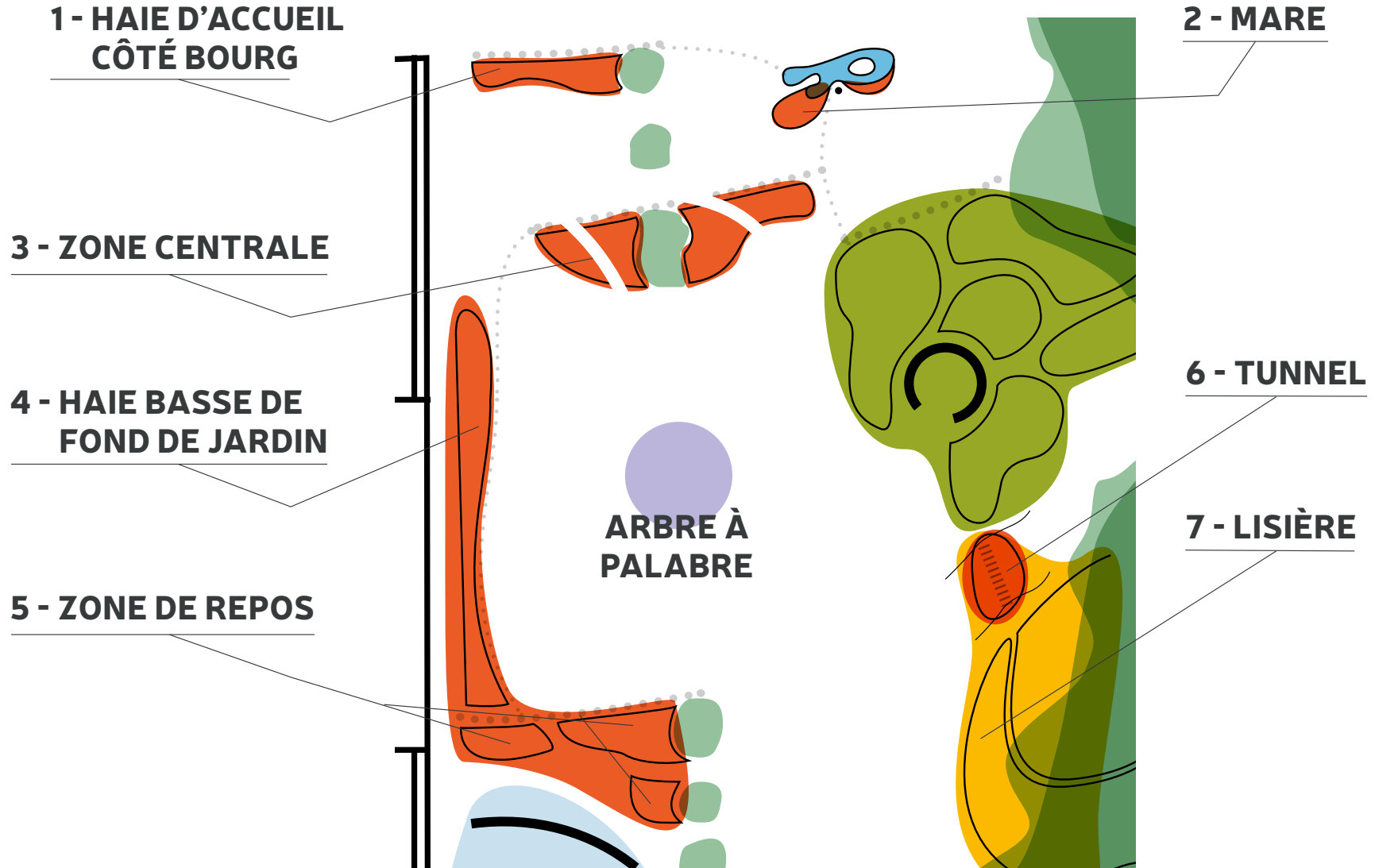
ASSISES  
OBSERVATION DE L'ÉTANG



AU TOTAL

1350  
ARBRES

# LES ZONES DE JARDIN-FORÊT





# ARBRE À PALABRE

Les arbres produisant des fruits à coques et oléagineux sont un investissement d'avenir quant à la valeur énergétique de leur production et les quantités de noix qu'ils produisent à maturité. Le Pacanier apprécie la chaleur il pourra s'adapter facilement aux canicules. Étant autostérile il nécessitera d'avoir un compagnon d'une autre variété pour fructifier qui sera placé au cœur de la zone de repos.

## PACANIER PRÉCOCES OU NORDIQUES

*Carya illinoensis*

Variété la plus cultivée dans le monde, Appelé aussi : Noix de Pécan

**Parties comestibles :** Pacanes savoureuses, selon les variétés. Faciles à briser.

**Cuisine :** De table ou en pâtisserie. Se conservent plusieurs mois au sec.

**Autres utilisations :** Bois dur utilisé pour la création de meubles. Bois de chauffage aussi.

**Médicinal :** Usage du feuillage comme antioxydant, hypoglycémiant, antimicrobien.

**Biodiversité :** Essence d'avenir, appréciant la chaleur, parfaite pour bâtir des agroforêts.

**Culture :** À implanter dans un endroit abrité. Planter au moins 2 variétés compatibles pour obtenir une production. Variétés productives en France 'Lucas', 'Carlson 3', 'Snaps', 'Deerstand', 'Fisher'... Premières production possible la 8e année sur sujets greffés.

**Multiplication :** Semis de parents sélectionnés, greffage.

**Ne pas confondre avec :** des espèces proches de pacanier aux noix de faible qualité.

**Origine :** Forêts mixtes du Sud-Est et Nord-Est américain.



### HAUTEUR

Supérieure à 10 m

### LARGEUR

8 à 10 m

À planter en isolé.  
Croissance rapide :  
40 à plus de 50 cm  
par an dès 2 ans



# ZOOM SUR LES ARBRES ET ARBUSTES

## P - POIRIER WILLIAMS

*Pyrus domestica*

Variété la plus cultivée dans le monde, facile de culture. Fruits jaunes à maturité, assez gros, 7 cm de diamètre. Chair fine, fondante, sucrée et parfumée à souhait. Maturité au mois d'août. Bonne conservation. Très bon pollinisateur pour la plupart des autres poiriers et pour le Nashi, Williams est autofertile.

## GC - GOYAVIER DU CHILI

*Ugni Molinae*

Petits fruits comestibles à l'enveloppe épaisse parfum fraise/goyave! Feuilles pouvant être utilisées pour faire un substitut de thé, et graines pour un substitut de café. Jusqu'à 1Kg de fruit sur un arbuste de 3 ans.

## CJ - CORNOUILLER DU JAPON

Très ornemental. Fruit riche en vitamine C et antioxydant. Meilleur cru, excellente saveur «tropicale», peau plutôt amère. À récolter quand il est vraiment mou. Variétés à gros fruits : 'Big Apple'.

## G - GOUMI DU JAPON

Fruits riches en vitamines et antioxydant: crus ou cuits, confiture, pâtes de fruits. Mellifère et fixateur d'azote. L'espèce la plus productive et la plus sucrée des elaeagnus. Pollinisation croisée nécessaire pour fructifier. Fixateur d'azote.

## A - AMÉLANCHIER

Baies sucrées et juteuses, riches en vitamine C, consommées crues ou cuites (tarte,

confiture). Très appréciées des oiseaux. Belle coloration automnale.

## F - FIGUIER GOUTTE D'OR

Fruit pauvre en vitamine C, mais riche en minéraux (potassium, cuivre, calcium, magnésium,...). Variété produisant des fruits allongés à la peau jaune dorée et à la chair sucrée et juteuse. Cette variété est bifère, c'est-à-dire qu'elle fructifie deux fois par an, à partir de fin juillet puis vers la mi-août.

## P - PRUNIER, REINE CLAUDE DE BAVAY

Variété de vigueur moyenne mais très productive, de mise à fruit rapide et régulière, peu sensible à l'alternance. Gros fruits ronds, jaune-vert. Chair ferme, juteuse, sucrée et parfumée, d'excellente qualité gustative. Récolte mi-septembre. Il est résistant aux maladies.

## A - ARBOUSIER

*Arbutus Unedo*

Aussi appelé Arbre aux fraises. Baie comestible, consommée crue, cuite ou transformée (vin, liqueur). Considéré comme pyrophile (qui supporte le feu). Excellent charbon de bois. Plante médicinale, feuilles en décoction (appareil urinaire). Écorce utilisée pour le tannage. Bois utilisé en marqueterie et objets tournés Intérêt automnale des fleurs (blanches ou roses) et fruits simultanés.



## Potentiel Naturel de Végétation. La Grignonnais



©Pensa Éric



		GA = Grand Arbre	MA = Arbre de taille Moyen	A = Arbuste		
Feuillus	Nom scientifique	Strate	%	Quantité		
1	Chêne pédonculé	<i>Quercus robur</i>	GA	12	144	Dominant
2	Erable champêtre	<i>Acer campestre</i>	MA	12	144	
3	Bourdaïne	<i>Frangula alnus</i>	A	12	144	
4	Châtaignier	<i>Castanea Sativa</i>	GA	7	84	Secondaire
5	Cerisier sainte Lucie	<i>Prunus Mahaleb</i>	MA	4	48	
6	Aulne	<i>Alnus glutinosa</i>	MA	6	72	
7	Noisetier	<i>Corylus avellana</i>	MA	4	48	
8	Prunellier	<i>Prunus spinosa</i>	A	4	48	
9	Cornouiller sanguin	<i>Cornus sanguinea</i>	A	4	48	
10	Chêne sessile	<i>Quercus petraea</i>	GA	3	36	Mineur
11	Cormier	<i>Sorbus domestica</i>	GA	3	36	
12	Frêne	<i>Fraxinus excelsior</i>	GA	3	36	
13	Charme commun	<i>Carpinus betulus</i>	MA	2	24	
14	Bouleau verruqueux	<i>Betula pendula</i>	MA	2	24	
15	Poirier sauvage	<i>Pyrus communis</i>	MA	1	12	
16	Merisier	<i>Prunus avium</i>	GA	6	72	
17	Pommier sauvage	<i>Malus sylvestris</i>	MA	1	12	
18	Viorne lantane	<i>Viburnum lantana</i>	A	1	12	
19	Alisier torminal	<i>Sorbus torminalis</i>	A	2	24	
20	Aubépine monogyne	<i>Crataegus monogyna</i>	A	2	24	
21	Houx	<i>Ilex aquifolium</i>	A	1	12	
22	Sorbier des oiseleurs	<i>Sorbus aucuparia</i>	MA	1	12	
23	Saule marsault	<i>Salix caprea</i>	A	2	24	
24	Ajonc d'Europe	<i>Ulex europaeus</i>	A	1	12	
25	Troène commun	<i>Ligustrum vulgare</i>	A	1	12	
26	Fusain	<i>Euonymus europaeus</i>	A	2	24	
27	Genêt à balais	<i>Cytisus scoparius</i>	A	1	12	
			<b>TOTAL</b>	<b>100</b>	<b>1200</b>	

Total Grand Arbres	408
Total Arbres de taille Moyer	396
Total Arbuste	396
<b>Total</b>	<b>1200</b>

# LES ESSENCES

## Le Potentiel naturel de végétation

De possibles changements interviendront après les observations terrain, et selon les analyses de sol.



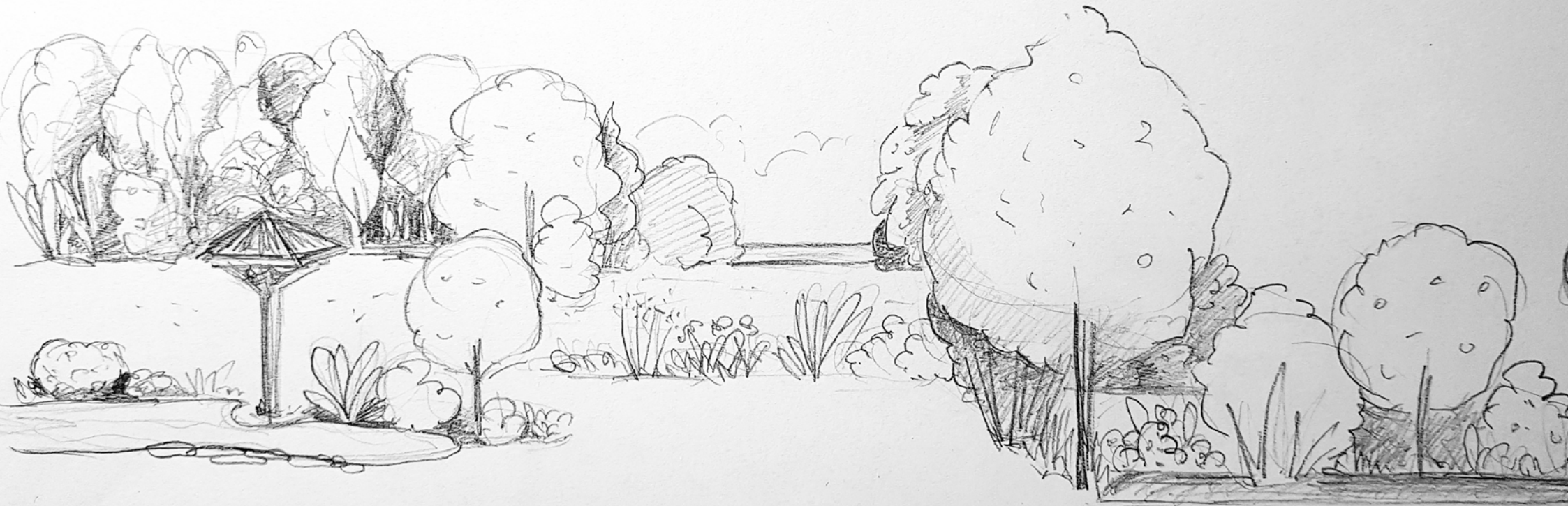
# VUE D'EN BAS

ILLUSTRATION D'INTENTION



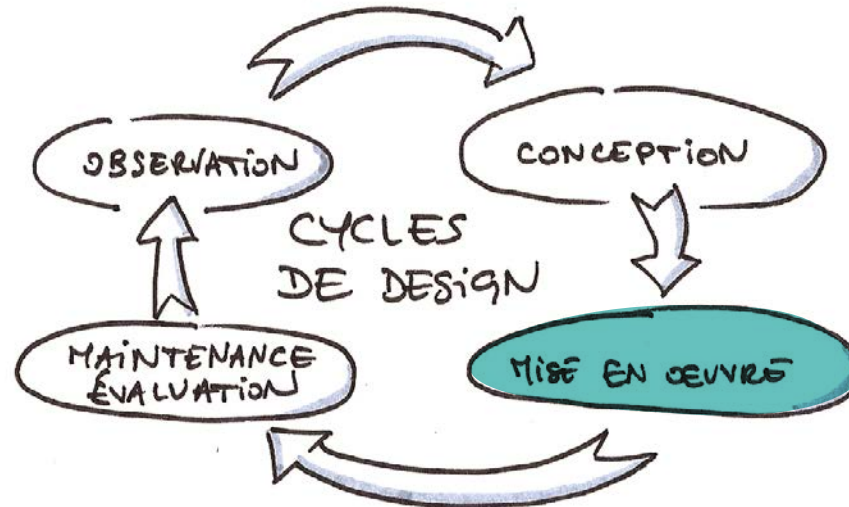
# VUE D'EN HAUT

ILLUSTRATION D'INTENTION



# 3-PHASE DE MISE EN ŒUVRE

SEPT 2022  
> AVRIL 2023





# LE SOL

## Les analyses de sol

### CONSTAT

- Type de sol : Limono argilo-sableux.
- Le potassium est déficitaire.
- CEC moyenne de votre sol (75.3 meq/kg)
- Statut Acido-Basique : pH 5.6

### RECOMMANDATIONS

- **Guanumus Evolution : 8 sacs.**
- **Amysol Bio : 8 sacs.**
- **Végéthumus : 2 sacs.**



# LES AMÉNAGEMENTS

**Par le service technique de la ville :**

- **Clôture** à mettre en place par vos soins pour les 3 premières années, pour respecter l'espace
- **L'arrosage** pour les 2 premières années.



# LES «GARDIENS DE LA FORÊT»

Un Gardien prend soin de la mini-forêt, et s'engage pour 3 ans.  
C'est un(e) habitant(e) de la ville, qui sera formé au printemps 2023 par la team MiniBigForest sur 1 jour.

## Les temps forts :

**MARS À SEPTEMBRE** > 3h toutes les mois en année 1, et 1h tous les mois en année 2

- **Désherbage manuel des adventices**
- **Arrosage des arbres**

## TOUTE L'ANNÉE

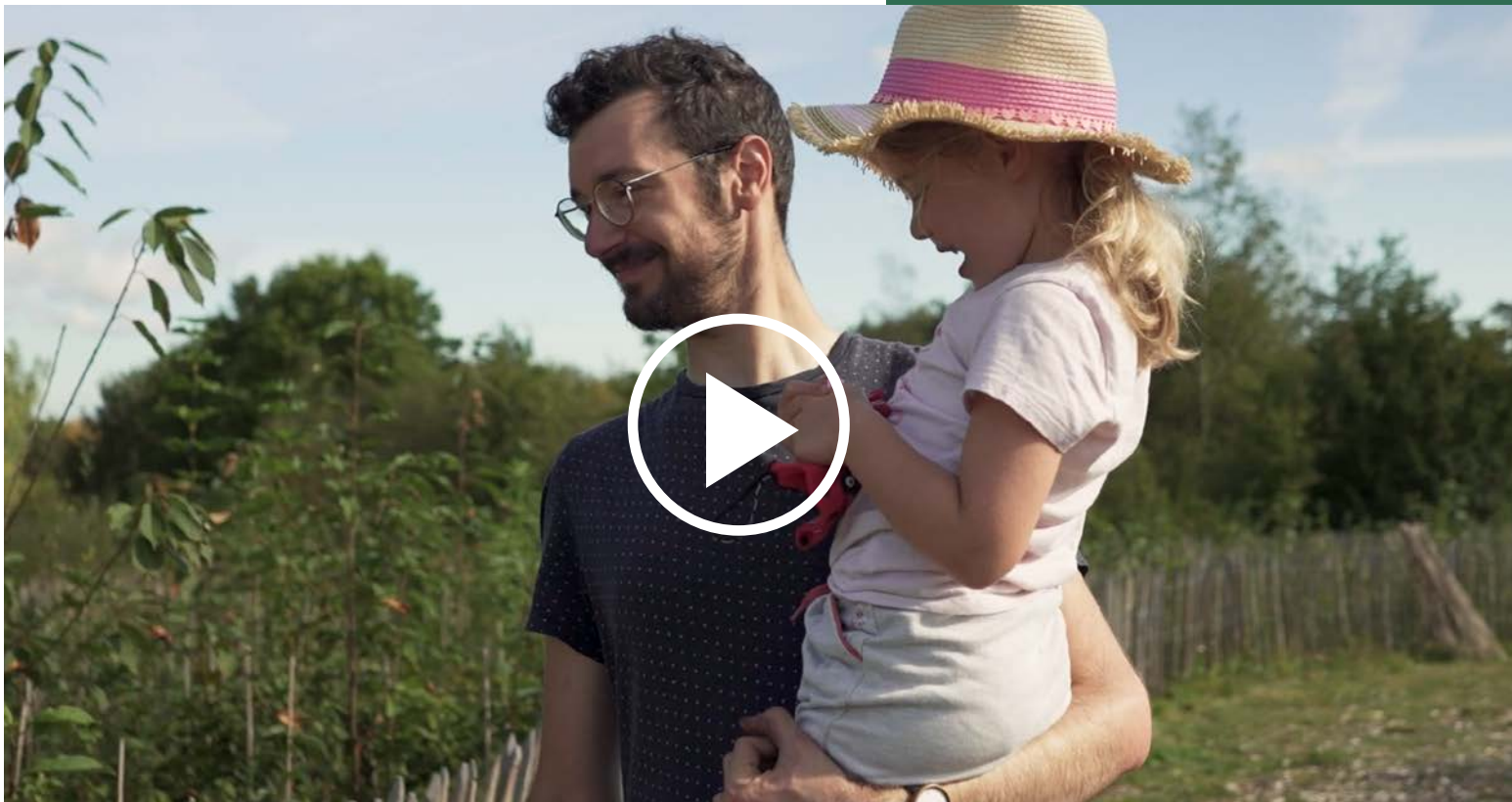
- **Photos et relévés croissance des arbres** (envoi à MiniBigForest 4 fois par an)



20  
BÉNÉVOLES



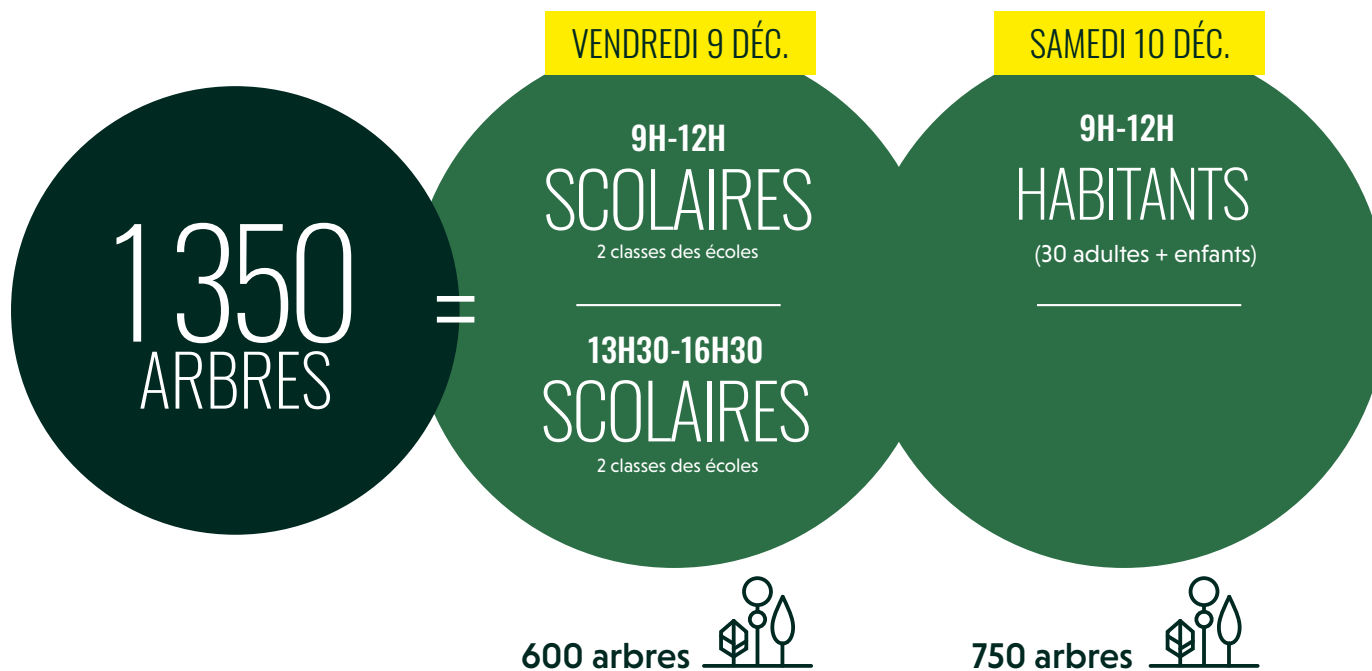
# LES «GARDIENS DE LA FORÊT»



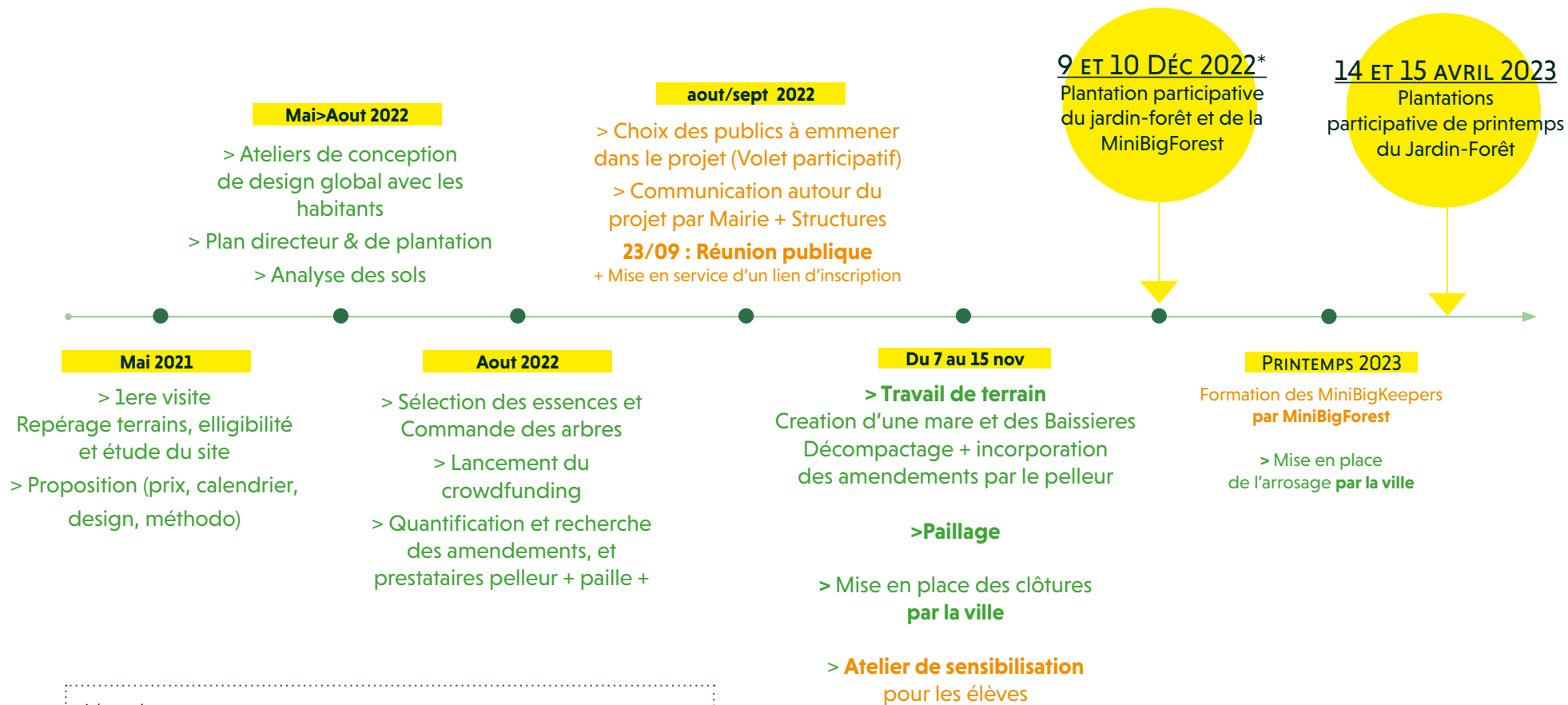
Vous pouvez visionner le film en cliquant sur l'icone

# LE PARTICIPATIF

## Organisation des planteurs



# LE CALENDRIER



Légende

En vert : expertise et mise en œuvre de la méthode Miyawaki et du jardin-forêt

En orange : Sensibilisation et animation des publics

\* La période de plantation court de mi-octobre jusqu'à mi mars /

# CALENDRIER DES CHANTIERS PARTICIPATIFS

## **Mercredi 16 novembre - 14h>18h**

Paillage de la parcelle avec Les Jardins de Phine (10 adultes + 10 enfants)  
(1 classe aura déjà participé le matin)

## **Judi 8 Décembre - 14h>17h**

Baliser les m2 + Tri des essences avec MiniBigForest & Jardins de Phine (8 adultes)

## **Vendredi 9 décembre (8h>17h30) + Samedi 10 Déc (8h>13h)**

15 adultes présents pour encadrer les journées de plantation participative

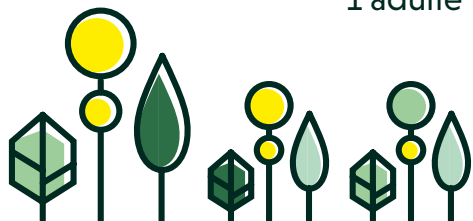
## **Vendredi 14 et Samedi 15 Avril**

15 adultes présents pour encadrer les journées de plantation participative de printemps du Jardin-Forêt

## **1 fois/mois de Mars>septembre**

15 adultes pour le Désherbage manuel des adventices (3h tous les mois)  
1 adulte Référent MiniBigKeeper

**INSCRIVEZ-VOUS  
sur le site de la  
Mairie**



VOTEZ POUR LE NOM DE CET ESPACE !

## **LA PACANIÈRE**

UNE FORÊT COMESTIBLE  
ET UNE FORÊT NATIVE SUR  
UN MÊME SITE

**OU**

## **LA FORÊT-AU-JARDIN**

UNE FORÊT NATIVE &  
UNE FORÊT COMESTIBLE  
POUR TOUS LES SENS !

# LE COÛT

Le coût total estimatif de ce projet est de **42 600 €** et correspond à la phase de réflexion, de conception et de réalisation.

**Innocent** a cru en notre projet et s'est déjà engagé à participer à hauteur de **15 000€**.

Chapitre	Montant	Phase
Forêt Miyawaki (accompagnement + arbres natifs)	10 849 €	Phase 1 de la collecte
Plantes bio du Jardin Forêt (Petits arbres fruitiers, Arbustes et petits fruits, Petites vivaces et couvre sol comestibles, Grimpantes) et fournitures globales du jardin foret (préparation du sol, broyat, paille, amendement, protection, piquet, ...)	18 030€	Phase 2 de la collecte
Mare, tour d'hirondelle, assises, pergola, arche pour grimpantes	7 400 €	Phase 3 de la collecte



**la grande classe verte**

innocent soutient ce projet de revégétalisation.  
Déjà 1255 euros versés !  
1 € donné = 1 € versé par innocent, dans la limite de 7500 €

**+**  
**CROWDFUNDING**  
**jusqu'au 31 oct.**  
**sur Miimosa**



**Jardin Forêt Gourmand à La Grigonnais (44)**

Un jardin forêt comestible en Loire-Atlantique 🌿

📍 44170 La Grigonnais, France

J-38 Don avec contrepartie

6 260 € collectés **57 %**

Soutenez un projet de revégétalisation avec la création d'une forêt-jardin co-construite pour et avec les habitants de La Grigonnais.

par MiniBigForest, les Jardins de Phine et La Grigonnais

Alors, vous venez planter ?

S'INSCRIRE

